



Das Auto.

Golf GTI



Quem quiser descrever o Golf GTI, precisa apenas de poucas palavras. Você fala a linguagem GTI?

Pai | xão: forte sentimento humano, arrebatador de emoções.
Aparece frequentemente com esta vista.



A | ce | le | ração: aumento permanente da velocidade de um objecto.
Que se sente através de cócegas na barriga.

05 Golf GTI

14 Exterior

16 Interior

18 Motores, chassis e caixa de velocidades

20 Segurança

21 Conforto

24 Cores exteriores, estofos e combinações possíveis

27 Assistência Volkswagen



E | fi | ci | ência: economia que resulta de uma relação ideal entre gastos e proveitos.

Alcança o seu equilíbrio perfeito no motor TSI do Golf GTI.



Am | bi | ção: representa o total de expectativas, necessidades e ideais de uma pessoa. E pode nunca ser suficientemente grande.





Fre | quên | cia car | dí | a | ca: quantidade de batimentos cardíacos por minuto: Pode subir significativamente durante a viagem no Golf GTI.

Di | nã | mi | ca: potente movimento,
orientado para uma direcção. Ganhou
forma e está, finalmente, à sua frente.



Exterior.

A definição de um estilo desportivo: o seu visual não só atrai olhares curiosos, como também, e acima de tudo, impõe respeito. A sua imagem provocadora espelha agressividade. E com a sua típica grelha do radiador com estrutura em “favo de abelha”, assemelha-se a um potente modelo desportivo na absorção de ar. Sente-se, antes que o seu olhar lhe corte a respiração.



Os faróis traseiros LED em vermelho escuro tornam o Golf GTI inconfundível, também por trás. Graças aos seus LED luminosos que, dispostos de uma forma notável, realçam as acentuadas linhas da traseira, conferindo ao Golf GTI ainda mais auto-confiança.



Os faróis bi-xénon possuem faróis de médios e máximos, bem como luz de curva dinâmica: Os motores montados viram os módulos de projecção dos faróis bi-xénon no sentido da marcha, melhorando a iluminação da faixa de rodagem e da sua margem, em especial em curvas. Graças a uma regulação flexível da iluminação, o campo iluminado permanece sempre constante – mesmo se, devido a uma aceleração ou travagem do automóvel, a inclinação da carroçaria variar. E, consoante a velocidade, os motores integrados nos faróis garantem uma distribuição ideal da luz, seja na circulação em auto-estrada, em estradas nacionais ou na cidade.



O tecto de abrir eléctrico pode ser regulado com um simples toque, garantindo a entrada de luz e ar fresco no habitáculo, independentemente do tempo que faz lá fora. O vidro escurecido garante uma protecção solar suficiente, com um visual distinto.



As jantes de liga leve “Denver” 7 ½ J x 17 são o símbolo do Golf GTI (não disponíveis no mercado Nacional).



Carácter desportivo com um toque de elegância – é o que lhe oferecem as jantes de liga leve “Detroit”, 7 ½ J x 18 com superfície polida. As molduras dos cinco braços das jantes estão pintadas a preto e deixam ver na perfeição, as pinças de travão vermelhas (de série).



O spoiler traseiro do GTI pintado na cor da carroçaria, acentua a silhueta dinâmica do “atleta”, garantindo ainda uma melhor performance em estrada.



Os tubos de escape brilhantes com entrada de ar preta revelam a potência que se esconde por baixo do capot, realçando visualmente a plena performance em estrada do Golf GTI. Um carácter desportivo compacto que se pode ver e ouvir.

Interior.

Até aqui, você era um mero condutor. Agora é um verdadeiro piloto. Prepare-se para uma experiência de condução sem compromissos. Com o volante desportivo terá o controlo perfeito de qualquer situação de condução. E os bancos desportivos tornam as curvas mais apertadas num verdadeiro prazer. Entre, coloque o cinto de segurança e sinta o Golf GTI.



Os bancos desportivos dianteiros com logotipo GTI seduzem pelo seu aspecto clássico-desportivo e pela elevada funcionalidade, pois são fabricados em materiais de primeiríssima qualidade.



Os bancos desportivos em couro "Viena" não são só clássicos e elegantes, são também de fácil tratamento e possuem uma longa durabilidade, exalando um requintado aroma único a couro.



Com a luz branca regulável a iluminar os instrumentos, poderá identificar sempre e na perfeição as informações, independentemente da luz exterior. O visor multifunções "Plus" vem montado de série, bem como os elegantes anéis cromados. Além disso, o painel de instrumentos combinado possui, de série, um sistema de recomendação da velocidade engatada, para que possa conduzir sempre na gama de rotações ideal.



O habitáculo do Golf GTI garante uma sensação de condução desportiva, sem comprometer conforto ou funcionalidade. Desde o forro do tejadilho em preto às aplicações cromadas, passando pelos elementos de comando como, por exemplo, os interruptores rotativos das luzes, as costuras a vermelho ou o volante desportivo em couro com comandos, específico do GTI, uma coisa é certa: contará, aqui, com exclusividade e dinâmica. E para que chegue confortável ao seu destino, o habitáculo está equipado com uma série de extras como, apoio de braços central dianteiro com caixa de arrumação, bancos desportivos com apoio da zona lombar, à frente, e, claro, que não podia faltar o ar condicionado de duas zonas "Climatronic" e o rádio "RCD 510", montado de série.



As guarnições decorativas "Black Stripe" adornam o painel de instrumentos e os revestimentos das portas, realçando o carácter desportivo do Golf GTI.



Sistema de alarme anti-roubo "Plus", dispõe de um sistema de monitorização do habitáculo. Reage, com a ajuda de sensores, a manipulações no capot, nas portas e na porta da bagageira.



Para além do manípulo da alavanca das velocidades, também o punho do travão de mão é em couro, oferecendo uma agradável sensação ao toque, não falando do seu visual sofisticado.



Os pedais enobrecem a zona dianteira dos pés, com as suas capas de pedais em aço inoxidável escovado com revestimento anti-derrapante.

Motores, chassis e caixas de velocidades.

Um Golf GTI não define a sua essência pelas palavras. Mas sim pelas suas acções. Rode a chave da ignição, desfrute de modernas tecnologias, como o assistente de arranque em subidas ou o bloqueio electrónico do diferencial XDS e acorde o motor do GTI com um toque no pedal do acelerador. Mas cuidado: poderá cortar-lhe a respiração.



A caixa manual de seis velocidades transfere a potência do motor através de passagens de caixa curtas e precisas. O manípulo da alavanca de velocidades com alumínio e preto acetinado, com um anel pintado a vermelho.



O bloqueio electrónico do diferencial XDS consiste num aperfeiçoamento da conhecida função ESP. Numa curva rápida, o manuseamento do veículo é significativamente melhorado, e a tendência para subvirar é reduzida. Com base nos dados dos sensores existentes como, o ângulo de viragem, a taxa de coeficiente angular e a rotação das rodas, o bloqueio electrónico do diferencial XDS trava a roda que fica no lado de dentro da curva, de forma direccionada, a fim de aumentar a tracção e reduzir a patinagem da roda, apesar da reduzida carga sobre o piso. O veículo pode fazer a curva de uma forma ainda mais precisa. E o resultado? Mais segurança, mais dinâmica e mais prazer de condução.



A suspensão adaptativa DCC ajusta, em milissegundos, cada amortecedor à faixa de rodagem em questão e à situação de condução. Premindo um botão, consegue ajustar o chassis, podendo optar entre os três modos COMFORTO, NORMAL e SPORT.



A inovadora caixa de velocidade automática DSG da Volkswagen muda, numa fracção de segundos, de forma quase imperceptível e sem interrupção da força de tracção, para a próxima velocidade previamente seleccionada. Graças a este período de resposta extremamente curto, e ao comportamento de reacção directa, as acelerações desportivas têm o dobro do gozo. Esta caixa automática de 6 velocidades não é apenas extraordinariamente dinâmica, contribui igualmente para poupar combustível.



Genes competitivos: as patilhas selectoras no volante permitem passagens de caixa suaves, sem ter de tirar as mãos do volante.

Apenas em conjunto com a caixa de velocidades de embraiagem dupla DSG.



A combinação entre a injeção directa de gasolina e a tecnologia inteligente de sobrealimentação arranca ao motor a gasolina com tecnologia TSI uns potentes 210 cv com elevada eficácia energética.

Encontrará informações sobre consumos de combustível e emissões de CO₂ na página 19.

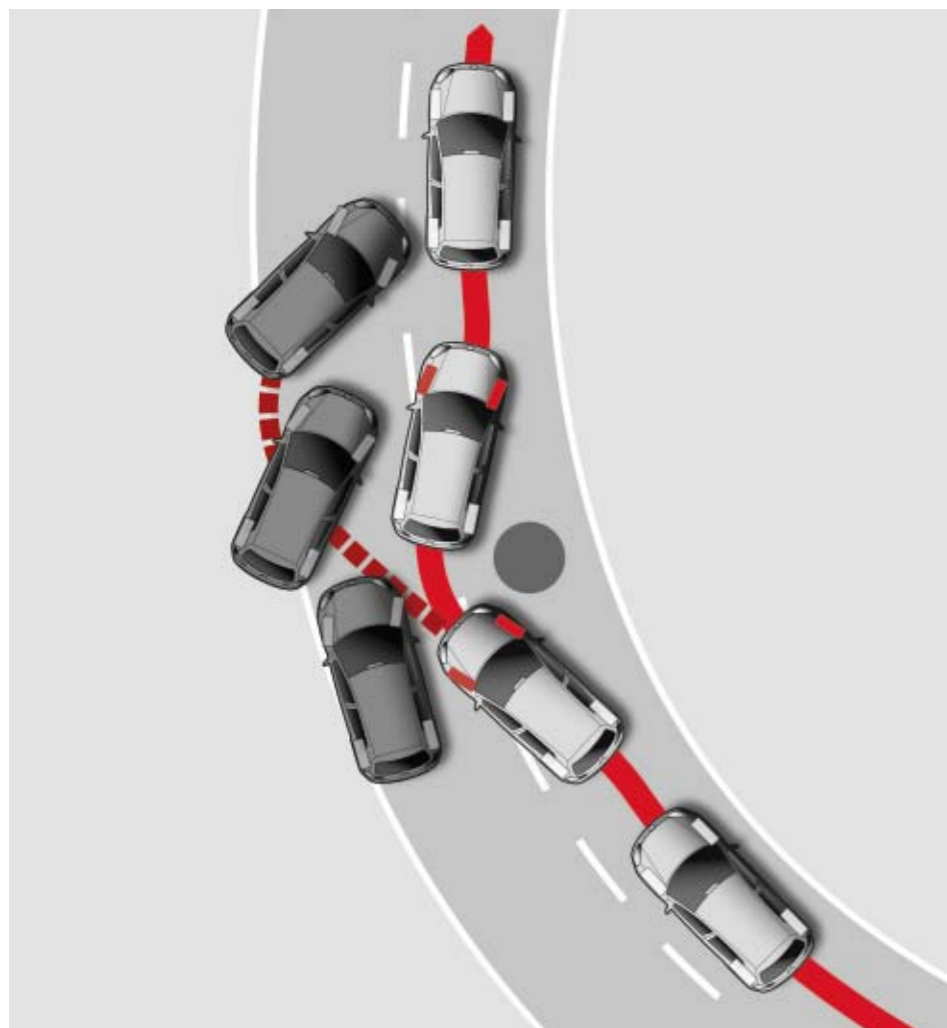
Consumos e emissões de CO₂.

Motor a gasolina	2.0 TSI (210 cv)	
Consumo, l/100 km*	caixa velocidades manual:	6 velocidades
	ciclo urbano/ciclo extra urbano/ponderado	10,0/5,8/7,3
	caixa velocidades DSG:	6 velocidades
	ciclo urbano/ciclo extra urbano/ponderado	10,0/5,9/7,4
Emissões de CO ₂ , g/km*	caixa velocidades manual:	170
	caixa velocidades DSG:	173

* Os valores de consumo de combustível e de emissões indicados foram apurados segundo os métodos de medição exigidos (Regulamento [EG] 715/2007 na sua versão actualmente em vigor). Indicação segundo a Directiva 1999/94/CE na versão actualmente em vigor. Estes dados não se referem a um veículo em particular, nem estão incluídos na proposta. Servem apenas como termo de comparação entre os diferentes tipos de veículos. O consumo de combustível e a emissão de CO₂ de um veículo não dependem apenas do rendimento eficaz do combustível proporcionado pelo veículo, são também influenciados pela condução e por outros factores de natureza não-técnica. O CO₂ é o principal gás de efeito de estufa responsável pelo aquecimento global do planeta. Está disponível em todos os pontos de venda da União Europeia um guia de orientação sobre o consumo de combustível e as emissões de CO₂, que inclui os dados relativos a todos os modelos novos de veículos ligeiros de passageiros.

Segurança.

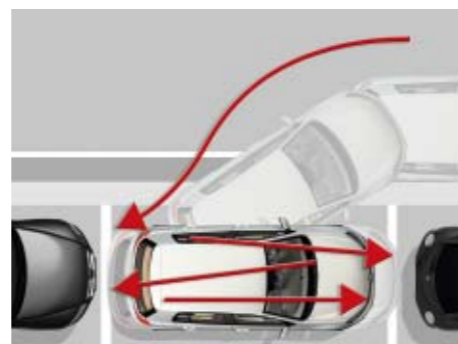
Sobre o tema Segurança, o Golf GTI tem um discurso claro: ESP, ABS, EDS – apenas para mencionar algumas das suas palavras. O equipamento de segurança oferece-lhe não só uma boa sensação, como, acima de tudo, boas propriedades de condução. Para que permaneça sempre onde um Golf GTI lhe dará mais prazer: na estrada.



O Programa Electrónico de Estabilidade (ESP) evita, em situações críticas, que o veículo fuja, actuando directamente na gestão dos travões e do motor. Deste modo, o veículo alcança a sua estabilidade de marcha máxima.



Nevoeiro, queda de neve ou chuva forte: os faróis de nevoeiro de série com caixilho cromado realçam a dianteira desportiva do Golf GTI e melhoram a iluminação da estrada, perante más condições de visibilidade.



O sistema de ajuda ao estacionamento “Park Assist” permite-lhe estacionar o seu Golf GTI com o simples toque de um botão, dominando manobras de estacionamento em lugares apertados, paralelos à faixa de rodagem. Se o sistema estiver activado, e a velocidade de circulação não for superior a 30 km/h, os lugares de estacionamento ficam registados ao passar por eles. Para estacionar, só terá de engatar a marcha-atrás e o Golf GTI estaciona sozinho. Terá, apenas, de controlar o pedal do acelerador e o travão. O sistema ParkPilot integrado fornece-lhe informações sonoras e visuais sobre os obstáculos que se situam à frente ou atrás do automóvel (em opção).



A câmara traseira de estacionamento “Rear Assist” está situada na traseira do Golf GTI, atrás do emblema Volkswagen, e é extraída quando se engata a marcha-atrás. Desta forma, a lente fica sempre limpa, garantindo-se sempre uma reprodução nítida da imagem (em opção).



Durante a manobra de estacionamento, o ParkPilot avisa-o da existência de obstáculos, à frente e atrás, por meio de sinais sonoros e visuais: quanto mais se aproximar do obstáculo, mais rápida é a frequência do sinal sonoro.

A figura ilustra o sistema “RNS 510”.



Para além dos sinais sonoros, a imagem da câmara traseira de estacionamento “Rear Assist” é fielmente reproduzida no visor do rádio. A clara visibilidade atrás do automóvel permite, assim, um estacionamento mais simples. Graças à imagem pormenorizada e de alta resolução, poderá detectar com precisão pequenos obstáculos como, por exemplo, as bordas dos passeios. Também o engate de um atrelado se torna mais simples com o sistema “Rear Assist” (em opção).

A figura ilustra o sistema “RCD 510”. Apenas em conjunto com o rádio “RCD 510” ou o sistema de rádio-navegação “RNS 510”.

Conforto.

O Golf GTI é um verdadeiro carro desportivo. Sem que o seu condutor tenha de abdicar do conforto. Transporta os seus passageiros de A a B não apenas de uma forma rápida, mas também confortável. Desfrute de todas as perspectivas da sua condução, pois poderá chegar mais depressa ao seu destino, do que você pensa.



O sistema de lavagem dos faróis, bem como os bancos dianteiros aquecidos, uma luz avisadora do nível do reservatório da água e os ejectores do limpa-vidros dianteiro com aquecimento automático integram o pacote de Inverno (em opção).



O rádio “RCD 210” com função de reprodução MP3, unidade de CD, potência de saída 2 x 20 Watts (não disponível para o mercado Nacional).



O grande visor a cores do rádio “RCD 510” com ecrã táctil é de utilização bastante simples. A função de reprodução MP3 e WMA, bem como uma caixa para 6 CD garantem, juntamente com 4 x 20 Watts e oito altifalantes, um som absoluto.

Memória de tráfego em conjunto com a recepção de rádio digital DAB não disponível.



O sistema de rádio-navegação “RNS 310” com drive de CD, tomada AUX-IN e entrada para cartões de memória SD seduz pelas suas inúmeras vantagens que um sistema de navegação moderno, totalmente integrado, oferece (em opção).



O ar condicionado “Climatronic” dispõe de regulação da temperatura separada para o condutor e para o passageiro. Um sensor da qualidade do ar activa, se necessário, o modo de recirculação do ar.



Através do volante multifunções em couro poderá manusear confortavelmente, por exemplo, o sistema de rádio-navegação e o telemóvel. Juntamente com a caixa de velocidades de embraiagem dupla DSG, as velocidades podem ser comutadas com as práticas patilhas selectoras.



O visor multifunções “Plus” indica-lhe, por exemplo, a velocidade e o consumo médios, o tempo de viagem e a temperatura do óleo. Além disso, poderá ver se as portas estão abertas, seleccionar o idioma e estabelecer a velocidade máxima dos pneus.



O sistema de rádio-navegação “RNS 510” pode ser operado através de um sistema de operação por voz. A navegação obedece cegamente à sua voz, tal como o rádio e o leitor de CD. Uma outra particularidade deste sistema consiste na Picture Navigation, Poderá gravar imagens no sistema, que só terá de as seleccionar para a navegação. Igualmente prático é o mostrador das informações de trânsito, que o informa sobre os limites de velocidade. Além disso, pode ainda contar com ecrã táctil, disco rígido de 30 GB, drive de DVD, entrada para cartões de memória, tomada AUX-IN e visor multifunções “Plus” (em opção).

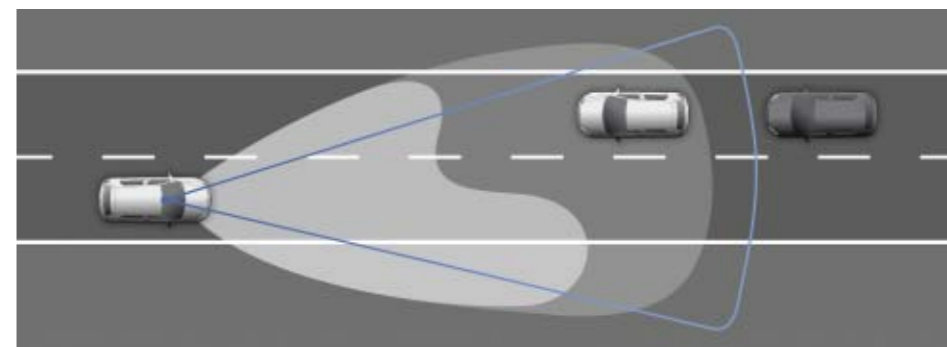


A pré-instalação para telemóvel “Premium”¹⁾ consiste num sistema de mãos-livres topo de gama para elevadas exigências de conforto. O seu telemóvel liga-se automaticamente à antena exterior do automóvel, podendo permanecer, por exemplo, dentro do seu bolso.

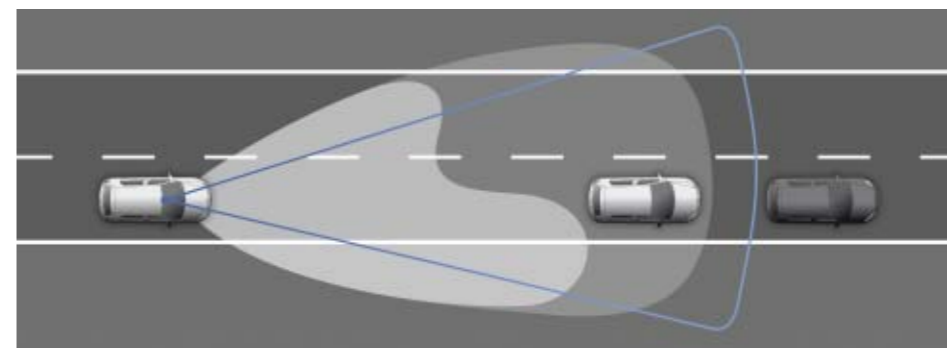
A figura ilustra o sistema de rádio-navegação “RNS 510”.



O sistema de som DYNAUDIO Excite seduz pela sua acústica precisa e intensa. 300 Watts, repartidos por oito altifalantes DYNAUDIO, dos quais quatro são potentes altifalantes de graves profundos, garantem-lhe um som poderoso e o máximo prazer acústico.



O sistema de regulação dinâmica do alcance dos faróis “Light Assist” detecta, com a sua câmara integrada atrás do pára-brisas, os veículos que circulem em sentido oposto e à frente do seu Golf GTI, alternando automaticamente entre médios e máximos, dependendo da velocidade do próprio automóvel. A comutação para os médios efectua-se logo que seja detectado um veículo que circule no sentido oposto. Só quando este passar e não for mais afectado pelos faróis do Golf GTI, é que os máximos se ligam de novo, automaticamente. Resultado – mais conforto e segurança, mesmo em viagens durante a noite.



Mesmo se, com os máximos ligados, se aproximar de um automóvel que circule à sua frente e cujo condutor possa ser encandeado por si, o sistema “Light Assist” detecta esta situação, desligando os máximos automaticamente. Quando a zona à sua frente estiver livre, o sistema liga-os de novo, automaticamente. Com este sistema inteligente, os faróis de máximos não só são utilizados de forma objectiva, evitando o encandeamento dos outros condutores, como também alivia o condutor.



A entrada de multimédia MEDIA-IN, no apoio de braços central, com interface USB permite a ligação de fontes áudio externas e sua operação através do respectivo rádio ou sistema de rádio-navegação. A entrada MEDIA-IN está disponível com um cabo adaptador para iPod.



Para máximo conforto, pode contar com o sistema de fecho e arranque sem chave “Keyless Access”. Uma tecnologia de segurança inteligente via rádio que lhe permite abrir, ligar e fechar o automóvel, sem ter de utilizar a chave. O automóvel é ligado através do toque de um botão.

1) Para telemóveis com interface Bluetooth Hands-Free Profile 1.5 e Remote SIM Access Profile 1.0 (rSAP). A ligação à antena exterior do automóvel realiza-se através da tecnologia Bluetooth rSAP. Verifique, por favor, se o respectivo telemóvel é adequado à pré-instalação para telemóvel “Premium”. Mais informações em www.volkswagen-zubehoer.de.

Pinturas exteriores e estofos.

Claro que não podemos decidir por si qual a cor que melhor lhe fica. Talvez a multiplicidade dificulte a escolha, mas permite-lhe, ao mesmo tempo, dar um toque pessoal ao seu Golf GTI. Independentemente da pintura ou estofos que escolher, poderá contar sempre com cores brilhantes e a melhor qualidade de materiais e processos de fabrico.



azul Shadow
Pintura metalizada
P6



preto
Pintura lisa
A1



cinza United
Pintura metalizada
X6



branco Candy
Pintura lisa
B4



preto Deep
Pintura nacarada
2T



vermelho Tornado
Pintura lisa
G2



azul-Graphit
Pintura nacarada
W9



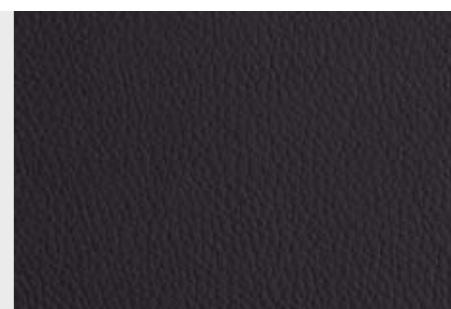
cinza Carbon Steel
Pintura metalizada
1K

preto-vermelho com costuras em vermelho flash
Estofos em tecido "Jacky"
XE



prata Reflex
Pintura metalizada
8E

preto
Estofos em couro "Vienna"
QW



Os processos de impressão não permitem uma reprodução fiel dos estofos, pelo que as amostras reproduzidas de pinturas exteriores e estofos servem apenas como referência, e podem não ser tão bonitas como o são na realidade.

Combinações possíveis.

← Estofos	← Alcatifa	← Painel de instrumentos	← preto A1	← branco Candy B4	← vermelho Tornado G2	← cinza Carbon Steel metalizado 1K	← prata Reflex metalizado 8E	← azul Shadow metalizado P6	← cinza United metalizado X6	← preto Deep nacarado 2T	← azul-Graphit nacarado W9
Estofos em tecido “Jacky” ●											
preto-vermelho (XE)	preto	preto	●	●	●	○	○	○	○	○	○
Estofos em couro “Vienna” ○											
preto (QW)	preto	preto	●	●	●	○	○	○	○	○	○

Estão devidamente assinalados, quais os estofos fornecidos de série (●) ou opcionais (○). A correspondência da tabela indica se uma pintura está disponível de série (●) ou como opcional (○).

Alguns veículos reproduzidos neste catálogo são apresentados com equipamentos opcionais com suplemento de preço. Todas as indicações sobre equipamentos e características técnicas referem-se ao mercado alemão e correspondem aos conhecimentos existentes por altura da impressão. O seu Concessionário Volkswagen informá-lo-á sobre as diferenças específicas em vigor no seu país. Reservado o direito a alterações.

DSG® e TSI® são marcas registadas da Volkswagen AG e de outras empresas do grupo Volkswagen na Alemanha e noutros países. O facto de um símbolo neste documento não estar assinalado com ® não pode significar que este símbolo não seja uma marca registada e/ou que este símbolo possa ser utilizado sem a autorização escrita prévia da Volkswagen AG. A Volkswagen garante a retoma e valorização de veículos antigos. Assim, todos os veículos Volkswagen são ecológicos e podem ser devolvidos gratuitamente, desde que cumpram as disposições legais. Para mais informações, contacte o seu Concessionário Volkswagen.

Descubra o universo automóvel da Volkswagen.



A Autostadt – uma ocasião memorável para toda a família.

A Volkswagen transforma a entrega do seu veículo novo numa ocasião memorável. Na Autostadt em Wolfsburg apresentamos-lhe as diversas marcas que compõem o Grupo Volkswagen e mostramos-lhe, desde os vários passos na produção de um veículo, até ao funcionamento do motor, tudo o que deverá saber sobre o seu Volkswagen.

Em extensas áreas de parque salpicadas de paisagens com lagos, os restaurantes e a estada no hotel de 5 estrelas The Ritz-Carlton asseguram o seu bem-estar.

Chegado o momento da entrega do automóvel, receberá a chave das mãos do seu assistente pessoal que lhe explicará os pormenores mais importantes, antes de iniciar a sua viagem de regresso a casa.

Volkswagen driving experience.

Como reajo a um piso escorregadio? Como desviar-me de um obstáculo que surge inesperadamente? Como dominar o meu automóvel em situações imprevistas? A resposta a estas perguntas e a muitas outras ser-lhe-á dada no curso de condução segura da “Volkswagen Experience”. Instrutores profissionais dão-lhe algumas dicas que lhe vão permitir controlar mesmo as situações mais complexas. A extensa gama de formação vai desde a abordagem intensiva dos princípios básicos da condução segura até ao treino de uma condução desportiva, passando pelos aspectos ecológicos que lhe ensinam estratégias para a redução do consumo de combustível. Teremos muito gosto em dar-lhe informações detalhadas.

Serviço Volkswagen.

Para que após a compra do seu Volkswagen ele lhe proporcione satisfação durante muito mais tempo, investimos os maiores cuidados e a máxima precisão no fabrico dos nossos veículos. Na Volkswagen, todos os veículos beneficiam de uma garantia de 2 anos. Deste modo, ficam cobertas todas as anomalias abrangidas pela garantia e que, eventualmente, se manifestem neste período. A Volkswagen concede-lhe ainda uma garantia de 3 anos para a pintura da carroçaria*, bem como uma garantia de 12 anos contra perfurações da chapa por corrosão*. Este abrangente pacote de garantias Volkswagen é secundado por uma densa rede de assistência técnica. Com cerca de 43 Concessionários, a Volkswagen detém a maior rede de assistência em Portugal. Poderá beneficiar, junto dos nossos Concessionários, da vasta gama de serviços aplicados aos veículos Volkswagen, incluindo serviços de manutenção ou reparação, de montagem profissional de acessórios originais ou, ainda, de aconselhamento profissional especializado.

Mobilidade Volkswagen.

O nosso principal objectivo é fazer com que sinta que está em boas mãos, sempre, e em qualquer lugar. O serviço de Mobilidade da Volkswagen contribui da melhor forma para lhe dar essa sensação de segurança, protegendo-o desde o seu primeiro dia ao volante da sua nova viatura. O serviço de mobilidade inclui desempanagem no próprio local, serviço de entrega de um veículo de substituição, e até mesmo alojamento em hotel, no caso do seu Volkswagen ficar imobilizado e não poder prosseguir viagem pelos seus próprios meios. Tudo o que precisa fazer para beneficiar ilimitadamente desta protecção é submeter o seu Volkswagen às revisões periódicas previstas no Plano de Assistência.

* Todas as informações sobre a garantia Volkswagen, bem como sobre a garantia da pintura da carroçaria, só se aplicam aos veículos novos da marca Volkswagen, de acordo com a actual gama de ofertas.

Golf GTI

015.1196.11.65 · Impresso na Alemanha
Reservado o direito a alterações.
Edição: Setembro 2010

Internet: www.volkswagen.pt

■

■

■